

# SIU & DISNEY ACADEMIC EXCHANGE PROGRAM 2025-01

usilinternational

**¡Estudia en SIU mientras trabajas y aprendes en Disney!**

📍🔄📍📍📍

¡Inicia tu camino hacia el éxito internacional con nosotros! Más de 2,200 estudiantes de USIL ya han hecho realidad su sueño de vivir y trabajar en THE WALT DISNEY WORLD® RESORT en Orlando, EE.UU.

## ¿EN QUÉ CONSISTE?

Estudia en San Ignacio University - Miami durante las 2 primeras semanas. Luego, estudia virtualmente en SIU mientras trabajas durante los siguientes 5 meses aproximadamente en THE WALT DISNEY WORLD® RESORT Orlando, EE.UU.

**+**

Inicio del programa\*: **FEBRERO 2025** | Fin del programa\*: **JULIO 2025**

\* Fechas sujeto a cambios.

## CURSOS QUE LLEVARÁS

**2 cursos presenciales en SIU - Miami** | **3 cursos virtuales mientras trabajas en Disney**

**BUSINESS MANAGEMENT** | **MARKETING MANAGEMENT** | **NEGOTIATION** | **HUMAN RESOURCES MANAGEMENT** | **INTRODUCTION TO CUSTOMER SERVICE**

Revisa los sílabos antes de inscribirte, se recomienda consultar con la Dirección de Carrera y/o Grado Americano, según corresponda, si es posible convalidar cursos en USIL.

## PUESTOS DE TRABAJO

Trabaja en los parques de diversiones, hoteles y resorts de THE WALT DISNEY WORLD® RESORT en posiciones de primera línea relacionadas a Quick Service F&B, Merchandising y Attractions, entre otros en los Parques de diversión, Hoteles y Resorts dentro de Disney\*.

**Funciones operativas y multitasking.**

**Horarios rotativos: mañana, tarde, noches, madrugada, fines de semana y/o feriados. 1 ó 2 días libres por semana.**

## BENEFICIOS

- Lleva cursos de SIU-Miami que aportarán a tu CV, mientras trabajas en The Walt Disney World® Resort.
- Convive con estudiantes de diferentes culturas y amplía tu red de contactos
- Vive una de las experiencias más completas y enriquecedoras de tu vida profesional siendo parte de la magia de Disney.
- Perfecciona tu nivel de inglés.
- Remuneración de 16 dólares por hora, 32 horas por semana aproximadamente.
- Recibe entradas gratuitas y descuentos exclusivos en The Walt Disney World® Resort.\*
- Exoneración de 5 cuotas USIL.
- Si eres Grado Americano, pagas la matrícula y 5 cuotas de GA.

\*Sujeto a disponibilidad de Disney

## REQUISITOS PARA PARTICIPAR

- Edad mínima: 18 años.**
- Buen desempeño académico: Promedio ponderado acumulado mínimo de 13**
- Nivel de inglés: Upper-Intermediate.**
- No llevar ningún curso por 3era vez.**
- No tener ningún antecedente disciplinario en USIL**
- No tener ninguna obligación financiera o administrativa pendiente con USIL.**
- Llevar el Taller Global Leadership Skills. (máximo en el mes de julio 2024)**
- Actitud autónoma y responsable.**
- Pasaporte vigente mínimo 6 meses después del programa (marzo 2026)**
- Estar matriculado en el 2024-01 y 2024-02.**
- Si has realizado un programa de Disney, debes haber tenido un buen desempeño.**

## INVERSIÓN DEL PROGRAMA

**+**

CONCEPTO	USD	DESCRIPCIÓN	FECHA APROXIMADA
Application Fee a SIU	85	Cubre gastos administrativos	Límite: 31 de mayo
PaFee Disney	442	1era semana de alojamiento en residencia de Disney y otros gastos	Julio
Trámite de Visa J1 Academic	405	Pago realizado a la embajada EE.UU.	Octubre
Tuition Fee	3,500	Clases dictadas por SIU, alojamiento en Miami (2 semanas) y transporte grupal de Miami a Orlando	Después de la aprobación de la visa americana
Seguro médico internacional	400	Cubre toda la estadía en EE.UU.	Octubre
Paquete Disney USIL	120	Gastos administrativos	Octubre
Pasaje aéreo	1,200	Ida y vuelta	Octubre
Bolsa de viaje	250	Para solventar gastos de 1era semana	Diciembre
<b>TOTAL</b>	<b>6,402</b>		

\*Características, beneficios, duración y precios sujeto a cambios sin previo aviso. Pagos no reembolsables  
 \*\*Los alumnos Grado Americano (GA) además de pagar su matrícula USIL, deberán pagar su matrícula GA y sus 5 cuotas GA correspondientes al periodo del programa. La remuneración y regulaciones del puesto de trabajo son determinadas por Disney. La inversión del programa no incluye boleto aéreo, seguro médico internacional, entre otros gastos correspondientes al programa.

## PROCESO DE POSTULACIÓN

### **01 INSCRIBETE EN EL PROCESO DE POSTULACIÓN**

Sube tus documentos escaneados [aquí](#)

- Application form.
- Compromiso del Estudiante en Programas Internacionales.

Descarga los documentos [aquí](#)

Será solicitado después:

- Affidavit of Support Form (firmado por Sponsor, mínimo USD 10,000 de solvencia económica)
- Copia del DNI del aval, ambas caras.
- Pasaporte vigente hasta MARZO 2026. Si no está vigente, puedes regularizarlo hasta fin de año.

Realiza el pago de inscripción en la plataforma de SIU: [aquí](#)

Para validar la inscripción deberás completar el formulario y realizar el pago correspondiente.

**Fecha límite: 31 de mayo**

### **02 REALIZA LAS EVALUACIONES DE INGLÉS Y PSICOLÓGICAS:**

Los alumnos que hayan realizado el paso 1 satisfactoriamente serán convocados para rendir la evaluación de inglés escrita y oral y evaluaciones psicológicas.

**Fecha aproximada: junio.**

Prueba de dominio de inglés: 95 on the Duolingo English Test (<https://englishtest.duolingo.com/applicants>).

\*\*También puedes sustentar tu dominio de inglés con lo siguiente: Examen de inglés: A minimum total score of 57 on the paper-delivered Test of English as a Foreign Language (TOEFL PBT), or 61 on the Internet Based Test (iBT); 6.0 on the International English Language Test (IELTS); 44 on the Pearson Test of English Academic Score Report; or 53 on the 4-skill Michigan English Test (MET), or 650/LP on the Michigan Examination for the Certificate of Competency in English (ECCE), or 650/LP on the Michigan Examination for the Certificate of Proficiency in English (ECPE).

### **03 ENTREVÍSTATE CON THE WALT DISNEY WORLD® RESORT:**

Los alumnos seleccionados por USIL serán entrevistados por los Reclutadores Internacionales de Disney.

**Fecha aproximada: julio.**

### **04 APLICA A LA VISA J1- EE. UU.**

- Pago de SEVIS: USD 220\*
- Reserva de cita: USD 185\*

**Fecha aproximada: primera quincena de octubre.**

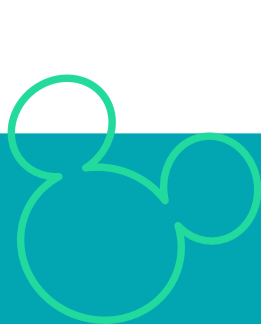
\*Precio sujeto a cambios sin previo aviso, no reembolsable.

\*Aplica Términos y Condiciones.

\*Revisar Directiva: Experiencias internacionales (Pregrado regular) V.09.

**Cierre de inscripciones:**

**31 DE MAYO**



**¡Disney espera por tí!**

**#USILInternational**