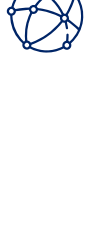


INGENIERÍA CIVIL



Planifica, diseña, ejecuta y gestiona proyectos civiles con estándares de calidad internacionales y procesos constructivos sustentables. Tu formación con visión global empresarial te dará las herramientas para que también crees tu propia empresa en el sector construcción.

¿POR QUÉ ELEGIR USIL PARA ESTUDIAR ESTA CARRERA?



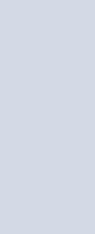
Aprendizaje vivencial

Practicarás en el aula, la obra y la industria desde los primeros ciclos.



Dirigida por expertos

Todos de primer nivel. Ellos conforman un consejo consultivo y un destacado cuerpo docente.



Calidad garantizada

La carrera está acreditada por el Instituto de Calidad y Acreditación de Programas de Computación, Ingeniería y Tecnología (Icacit).



Los mejores laboratorios del país

Están ubicados en el campus USIL de Pachacámac y fueron diseñados exclusivamente para llevar la teoría a la práctica y realizar investigaciones.



Alianzas estratégicas para el intercambio

Podrás aprender y vivir experiencias únicas gracias a los 75 convenios suscritos con instituciones del Perú y otras partes del mundo.



Mejor remunerados

Los egresados de la carrera de Ingeniería Civil se encuentran en el top 3 de los mejor pagados* del país.

* Fuente: Ranking de Universidades privadas a nivel nacional del portal Ponte en Carrera (2021).

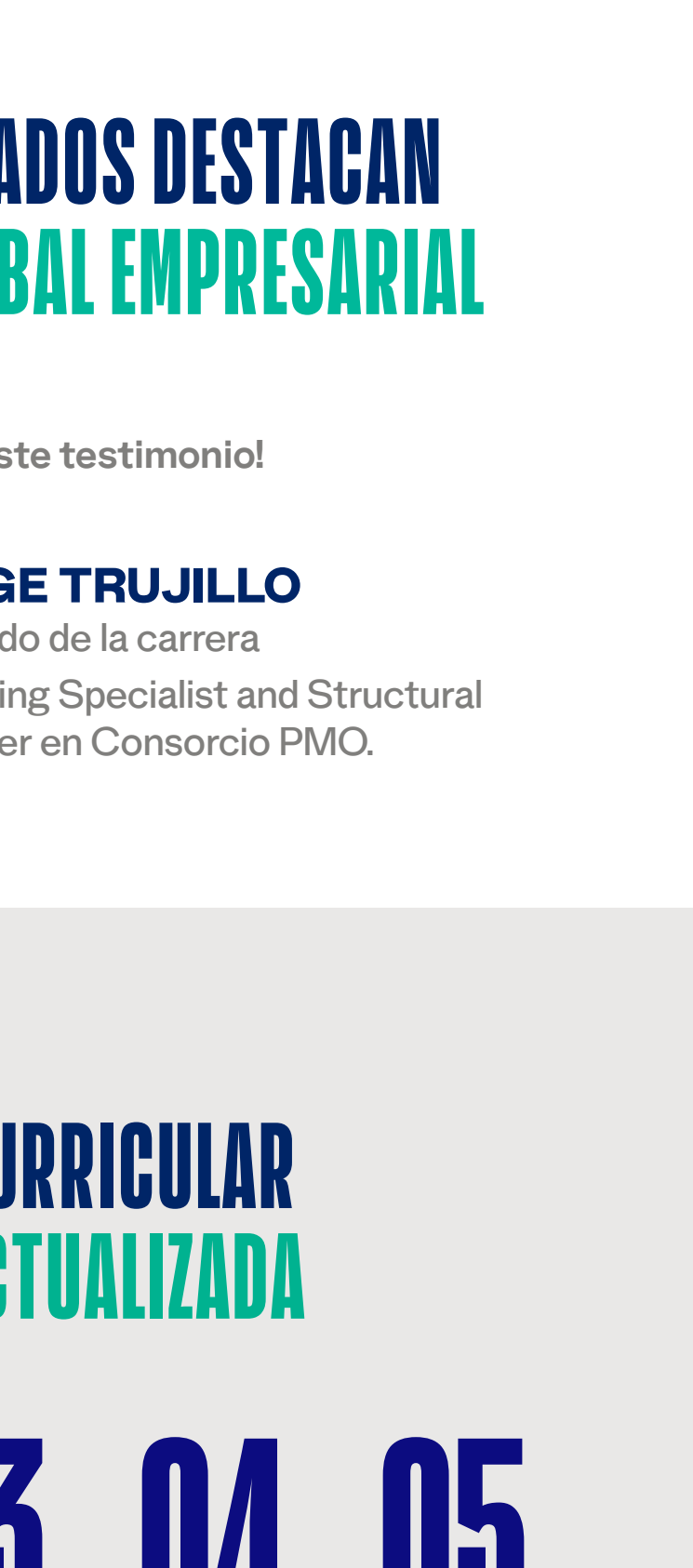
¿QUÉ HARÁS COMO PROFESIONAL?

Liderarás, planificarás, diseñarás y ejecutarás proyectos civiles estándares de calidad internacional.

Integrarás procesos constructivos con visión social.

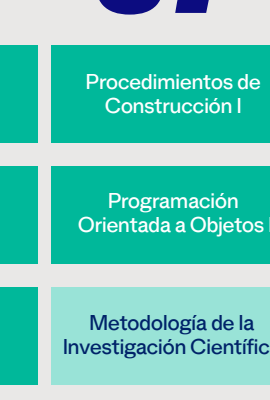
PROYÉCTATE CON LOS PUESTOS QUE PODRÁS OCUPAR

- Consultor en áreas de construcción, materiales, suelos, minas, transporte, vivienda y saneamiento.
- Desarrollador de nuevas tecnologías y procedimientos para el sector de la construcción.
- Líder de planificación y desarrollo de proyectos de ingeniería civil.
- Especialista en gestión inmobiliaria.
- Consultor el sector público o privado.



NUESTROS EGRESADOS DESTACAN POR SU VISIÓN GLOBAL EMPRESARIAL

¡Dale play y mira este testimonio!



JORGE TRUJILLO

Egresado de la carrera Reporting Specialist and Structural Engineer en Consorcio PMO.

UNA MALLA CURRICULAR POTENTE Y ACTUALIZADA

01 02 03 04 05

English I	Química General	Introducción al Dibujo Técnico para Ingeniería	Lenguaje y Comunicación II	Topografía
Matemática	English II	English III	Geología General	Campo de Topografía
Introducción a la Ingeniería Civil	Cálculo de una Variable	Cálculo de varias Variables	Dibujo y Diseño Asistido por Computadora	Principios de Economía
Lenguaje y Comunicación I	Física General	Física I	English IV	Materiales de Construcción
Fundamentos en Competencias Digitales	Estadística Descriptiva e Inferencia Estadística	Ética y Ciudadanía	Estática	Mecánica de Materiales I
Realidad Nacional y Globalización		Administración para los Negocios	Física II	Ecuaciones Diferenciales para Ingeniería

06 07 08 09 10

Tecnología del Concreto	Procedimientos de Construcción I	Fundamentos Contables y Financieros	Ingeniería de Transporte	Capstone Project Civil Engineering
Álgebra Lineal	Programación Orientada a Objetos I	Procedimientos de Construcción II	Gestión de Proyectos en Construcción	Seminario de Investigación de Ingeniería Civil II
Mecánica de Materiales II	Metodología de la Investigación Científica	Caminos	Seminario de Investigación de Ingeniería Civil I	Oportunidades de Negocios
Mecánica de Suelos	Análisis Estructural	Diseño en Concreto Armado	Marketing	Gestión de Riesgos de Desastres
Mecánica de Fluidos	Ingeniería Geotécnica	Pavement	Diseño Antisísmico	Electivo 3
Fundamentos del Liderazgo Sostenible	Hidrología	Hidráulica de Canales	Electivo 1	Electivo 4

Malla curricular sujeta a cambios por nuestro principio de mejora continua y actualización constante.

- Cursos generales
- Cursos de especialidad
- Cursos específicos



MENCIONES

Gestión Integral de la Sostenibilidad

PARA UN MUNDO SIN LÍMITES

tenemos las modalidades presencial, semipresencial y a distancia*

Estas tres modalidades te permiten cursar tus estudios con diversos rangos de virtualidad para que decidas cómo quieres estudiar:



PRESENCIAL

Podrás llevar hasta 20% de créditos aprobados de forma virtual.



SEMIPRESENCIAL

Podrás llevar desde 21% hasta 70% de créditos aprobados de forma virtual.



A DISTANCIA

Podrás llevar desde 71% hasta 80% de créditos aprobados de forma virtual.

* Deberás elegir una modalidad al inicio de tu carrera. Conoce los términos y condiciones [aquí](#)



Oficina de Admisión
WhatsApp: 998 179 223
admission@usil.edu.pe

- Facebook: @usil.peru
- Twitter: @usil
- LinkedIn: usil.edu.pe

VIVE TU CARRERA SIN LÍMITES

Si eliges Ingeniería Civil en USIL, también puedes estudiar en SIU:

⇒ INTERNATIONAL BUSINESS

GRADO AMERICANO | SU SAN IGNACIO DE LOYOLA UNIVERSITY