

EDUCACIÓN SECUNDARIA

CON ESPECIALIDAD EN INGLÉS



Sé un profesional altamente competitivo con el dominio de los fundamentos humanísticos, pedagógicos e investigativos, con habilidades socioemocionales y éticas, y con valores de responsabilidad. Aplica metodologías de enseñanza-aprendizaje en el idioma inglés, maneja herramientas tecnológicas de acuerdo con las nuevas exigencias laborales.

¿POR QUÉ ELEGIR USIL PARA ESTUDIAR ESTA CARRERA?



Amplía tu visión del mundo

30 alianzas estratégicas con universidades de Europa, Asia y América para que salgas de intercambio académico.



Convalidación de asignaturas

Si tienes estudios previos pueden contar como créditos para tu carrera en USIL.



Prepárate para emprender

Cursos de gestión empresarial para ser un profesional innovador que concrete ideas de negocio educativas.



Oportunidades laborales

Gracias a nuestros convenios con diferentes instituciones educativas de educación básica y superior.

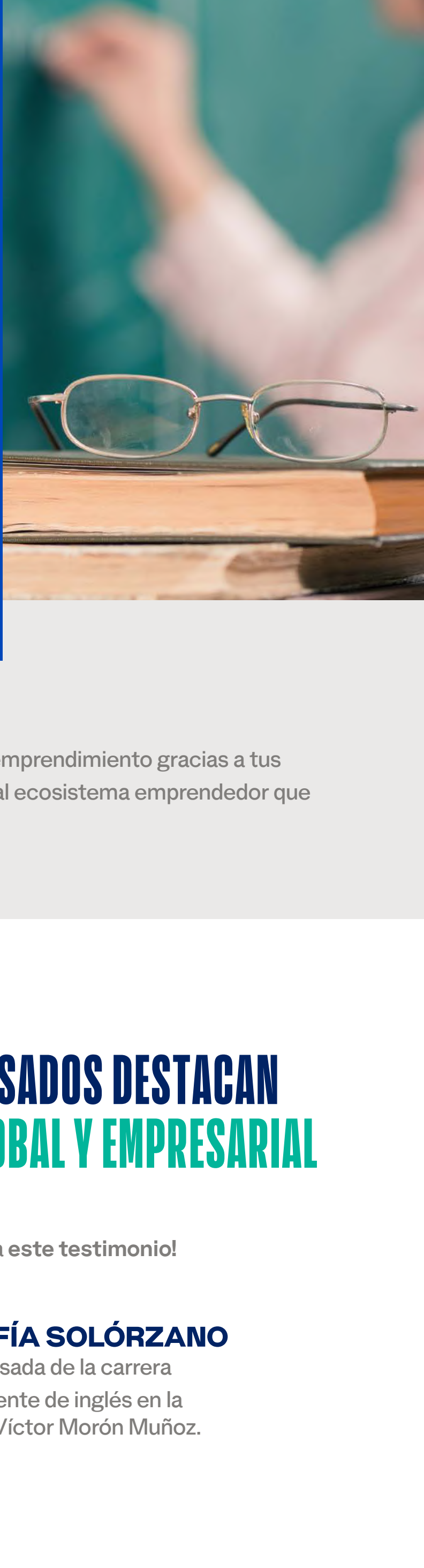
¿QUÉ HARÁS COMO PROFESIONAL?

Diseñarás estrategias, materiales y evaluaciones enfocadas en la enseñanza del idioma inglés.

Llevarás a cabo proyectos de investigación en los que se fomente el uso del idioma inglés.

PROYÉCTATE CON LOS PUESTOS QUE PODRÁS OCUPAR

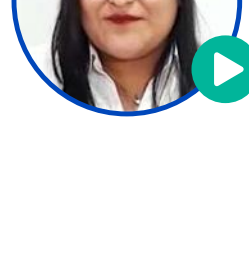
- Docente.
- Investigador.
- Promotor, director, asesor o coordinador de una empresa educativa.



También podrás crear tu propio emprendimiento gracias a tus cursos de gestión empresarial y al ecosistema emprendedor que conforma el ADN USIL.

NUESTROS EGRESADOS DESTACAN POR SU VISIÓN GLOBAL Y EMPRESARIAL

¡Dale play y mira este testimonio!



SOFÍA SOLÓRZANO
Egresada de la carrera
Docente de inglés en la I. E. Víctor Morón Muñoz.

UNA MALLA CURRICULAR POTENTE Y ACTUALIZADA

01 02 03 04 05

Administración para los Negocios	Cultura Política y Realidad de la Educación Peruana	English III	Diseño y Programación Curricular	English V
Desarrollo Humano	English II	Estadística General	English IV	Estrategias de Enseñanza Aprendizaje
English I	Historia y Filosofía de la Educación	Informática Aplicada a la Educación	English Vocabulary	Ética y Ciudadanía
Lenguaje I	Lenguaje II	Interpretación de Textos	Metodología de la Investigación	Foundations of General Linguistics
Matemática	Marketing	Realidad Nacional y Globalización	Principios de Economía	Fundamentos de las Finanzas
	Psicología General	Teoría de la Educación		Psicología Evolutiva para Educación

06 07 08 09 10

English Language Phonetics	English Composition	ESL: Learner Strategies	Microcomputers & Media in the ESL Classroom	Coaching Educativo
English VI: FREEL	Investigación Educativa	Listening Comprehension	Planificación de Clases y Actividades	Informe y Sustentación del Proyecto de Investigación
Gerencia de Instituciones Educativas	Proyecto Integrador	Organización de la Información	Práctica Preprofesional Intermedia	Legislación Educativa
Public Speaking	Teaching English as Second Language: Methods & S. II	Práctica Preprofesional Inicial	Projects in the Classroom	Práctica Preprofesional Intensiva
Software Educativo	Electivo 1	Electivo 2	Sistematización de la Información	Electivo 4
Teaching English as Second Language: Methods & S. I			Electivo 3	

Nuestra malla curricular se encuentra sujeta a cambios sin previo aviso, debido a nuestros principios de constante actualización

● Gestión
 ● Electivos
 ● Investigación
 ● Inglés
● Especialidad
 ● Estudios generales
 ● Finanzas

⇒ **MENCIONES** | Tutoría Evaluación

VIVE TU CARRERA SIN LÍMITES



Oficina de Admisión
WhatsApp: 998 179 223
admission@usil.edu.pe

@usil.peru
 @usil
 usil.edu.pe