

Alcanza tu
mejor versión +



Negocios Internacionales

Modalidad semipresencial



Sabemos que ser mejor es parte de tu esencia y de tus ganas de avanzar. Ese esfuerzo por salir adelante es clave frente a un mercado laboral que requiere profesionales cada vez mejor preparados, en constante actualización y con un respaldo académico que sea la garantía de su experiencia. Porque sabemos que invertir en tu título universitario es la mejor forma para lograr lo que quieres y puedes ser, la Universidad San Ignacio de Loyola, con sus más de 25 años de trayectoria, te presenta **Carreras Universitarias para Personas con Experiencia Laboral (CPEL)**, el programa que tiene lo que necesitas para alcanzar tu mejor versión profesional.

La carrera +

Te formamos para abrir nuevos mercados en cualquier parte del mundo. Con nuestro plan de estudios para la carrera de Negocios Internacionales, estarás preparado para liderar importantes proyectos de comercio exterior e inversiones en el mercado internacional. Al egresar serás capaz de optimizar los procesos vinculados con la cadena de suministros y los medios de distribución.

Con tu **título universitario** abre las puertas a un universo de posibilidades

Los puestos que podrás ocupar ▾



Gestor de unidad de negocio internacional



Gerente de operaciones y logística de una empresa multinacional



Gerente de negocios internacionales

Tu mejor versión +

Competencias profesionales

Como egresado de la carrera de Negocios Internacionales estarás preparado para:

- + Desarrollar proyectos de inversión en el mercado internacional con herramientas contables, financieras y legales, de acuerdo con el país de origen y de destino.
- + Gestionar un plan estratégico de ingreso a los mercados globales considerando la legislación aduanera vigente, los acuerdos comerciales y los tratados de libre comercio.
- + Construir la cadena de suministro, desde el aprovisionamiento de la materia prima hasta la entrega del bien o servicio al cliente final, según la teoría de operaciones y las herramientas de optimización.
- + Ejecutar un plan de negocios considerando las variables económicas, culturales, políticas y legales vigentes en el plano nacional y en el país donde incursionarás.

Competencias generales

Como alumno de CPEL sobresaldrás con estas aptitudes transversales:

Comunicación integral +

Te ayudamos a potenciar tu comunicación verbal y no verbal y a desenvolverte con destreza.

Educación bilingüe +

Porque dominar el inglés es fundamental para que las fronteras no sean un obstáculo, egresarás con un nivel preintermedio para hablar, leer, escuchar y escribir en dicho idioma.

Investigación +

Te brindamos las herramientas para promover tu producción investigativa: biblioteca virtual y base de datos científica para crear nuevos conocimientos.

Desarrollo humano +

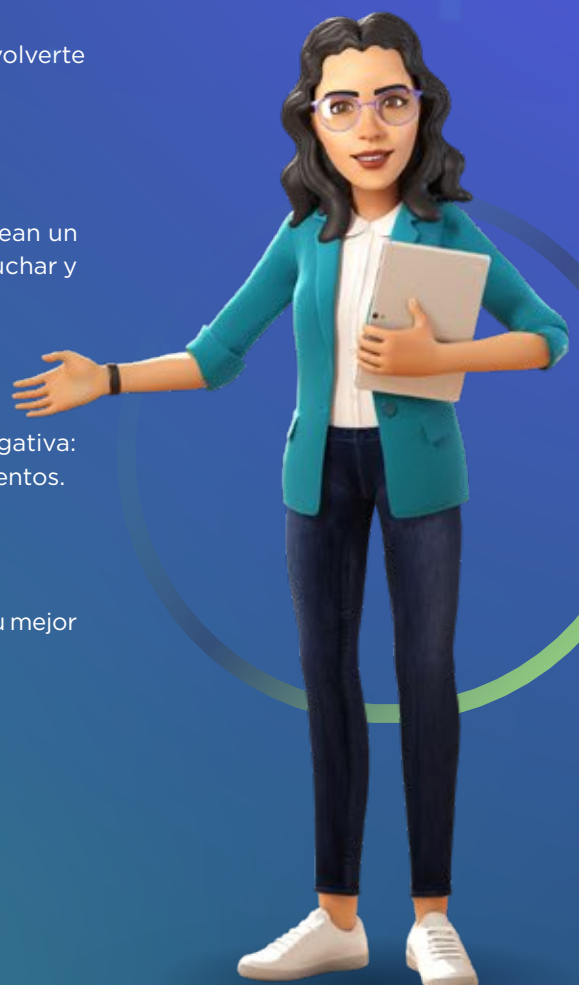
Alcanzar tu mejor versión implica un cambio profundo, para dar pase a tu mejor lado profesional.

Gestión de recursos +

Te distinguirás por una administración eficiente, competitiva, ética y con un enfoque socioambiental.

+ Perspectiva internacional

Gracias a nuestros más de 300 convenios internacionales, te damos la oportunidad de estudiar en el extranjero a través de los intercambios y misiones académicas.



Propuesta de valor CPEL +

Porque tenemos las herramientas para que logres tu mejor versión profesional con el respaldo de la **Corporación Educativa USIL**, que posee más de 50 años de experiencia en el sector y un modelo de formación único e internacional.

Te damos todo para que **consigas tus objetivos**



Convalidación*

Hacemos valer tus estudios técnicos y universitarios concluidos o inconcluidos.

* La institución de procedencia del postulante está sujeta a previa evaluación.



Horarios flexibles

Con una estructura modular por ciclo, permitiéndote equilibrar los cursos, el trabajo y tu vida personal.



Metodología de enseñanza

Diseñada especialmente para adultos con recursos tecnológicos y docentes practitioners que potenciarán tu experiencia en el aula.



Empleabilidad*

9 de cada 10 egresados de CPEL destacan en el mundo laboral.

* Fuente: USIL (área Alumni - agosto 2022)



Articulación vertical*

Te permitirá llevar cursos del MBA de la Escuela de Postgrado USIL desde la malla CPEL.

* Aplica desde el 6.º ciclo de la carrera.



Menciones académicas

Especialízate a través de cursos electivos específicos y completa tu formación con las menciones por carrera.



Aulas híbridas

Tú decides si llevar clases remotas o presenciales, gracias a la experiencia HyFlex, implementada en las mejores universidades de mundo y ahora en USIL.



Continuidad académica

La escuela de Postgrado USIL te otorgará beneficios exclusivos en diplomados y maestrías.



Ranking

Somos la universidad peruana mejor puntuada en reconocidos rankings de América Latina.



QS Stars University Ratings (2022)
Empleabilidad e inclusión

Licenciada por



Acreditada por



Inicia el gran cambio ⁺

Elige la modalidad de admisión que **va contigo**

Regular*

Con Estudios en
Institutos**

Con Estudios en
otras Universidades**

* Si no cuentas con estudios previos.

** Con estudios técnicos y universitarios concluidos o inconcluidos.

Malla curricular ⁺

1

- Comunicación Oral y Escrita
- Realidad Nacional
- English I
- Matemática Básica
- Introducción Empresarial

2

- Matemática Aplicada a los Negocios
- Tópicos Generales de la Ciencia de la Computación
- English II
- Filosofía y Ética

3

- English III
- Estadística Descriptiva e Inferencial
- Liderazgo y Sostenibilidad
- Introducción al Marketing
- Introducción a los Negocios Internacionales

4

- Metodología de la Investigación
- English IV
- Transporte Internacional y Local
- Economía Básica

5

- Contabilidad General
- Investigación de Mercados
- Habilidades Gerenciales
- Economía Global

6

- Negociaciones
- Comercio Internacional y Aduanas
- Contabilidad de Costos
- Electivo 1

7

- Finanzas
- Derecho Comercial Internacional
- Logística y DFI
- Electivo 2

8

- Contabilidad Gerencial
- Planeamiento Estratégico
- Gerencia de Operaciones y Logística
- Electivo 3

9

- Evaluación de Proyectos
- Seminario de Tesis I
- Valoración en Aduanas
- Electivo 4

10

- Comercio y Finanzas Internacionales
- Proyecto Integrador
- Sistemas Integrados de Información Gerencial
- Seminario de Tesis II

• Curso general

• Curso específico

• Curso de especialidad

La carrera de **Negocios Internacionales** está disponible en la **modalidad semipresencial**. Del 1.º al 5º ciclo las clases serán presenciales con un porcentaje de virtualidad, y a partir del 6.º al 10.º ciclo serán 100 % virtuales.

Ahora puedes elegir una de estas **menciones:**

Gestión en Administración

Cursos:

- + Comportamiento Organizacional
- + Administración de Recursos Humanos
- + Derecho Empresarial y Sociedades
- + Gerencia Estratégica

Gestión en Administración Financiera

Cursos:

- + Legislación Financiera Bancaria
- + Capital Market
- + Macroeconomía
- + Instituciones Microfinancieras

Gestión Publicitaria

Cursos:

- + Fundamentos de la Publicidad
- + Medios Publicitarios
- + Creatividad Publicitaria
- + Campañas Publicitarias

Gestión en Marketing

Cursos:

- + Estrategias de Distribución
- + Política de Precios
- + Estrategia de Producto
- + Marketing de Servicios y Servicio al Cliente

Importante: Por nuestra política de mejora continua y excelencia académica, esta malla curricular está sujeta a modificaciones.

Tu experiencia certificada por un

grado y un título universitario



Grado académico:

Bachiller en Negocios Internacionales



Título:

Licenciado en Negocios Internacionales

Nos adaptamos a tu ritmo +

Horarios flexibles

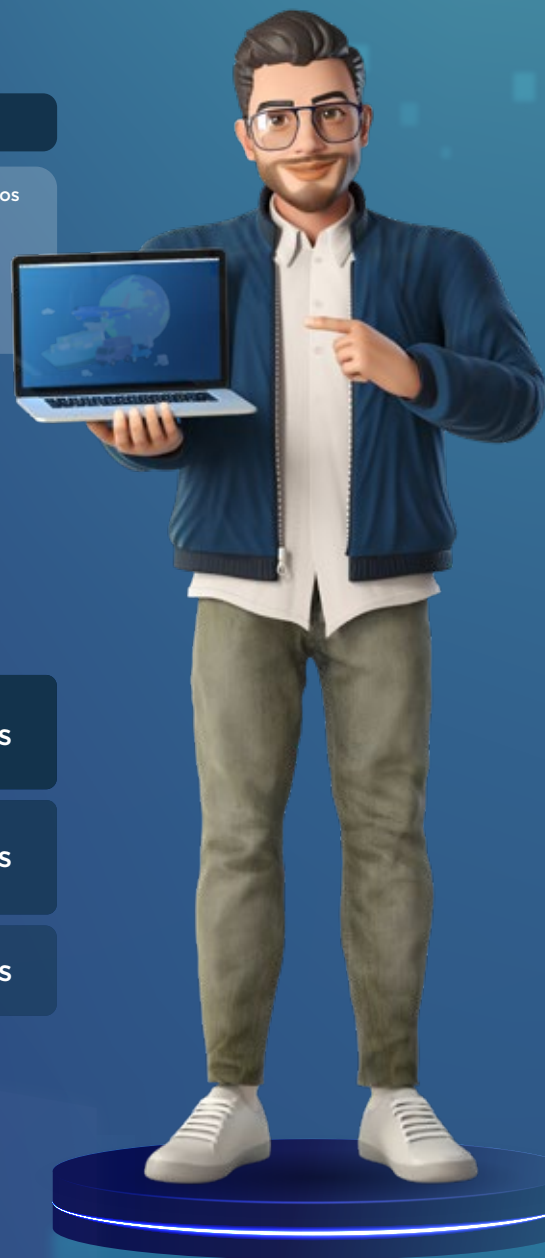
Sedes	De lunes a viernes	Sábados
La Molina	De 7:30 a 11:00 p. m.	De 7:00 a. m. a 10:10 p. m. en los siguientes turnos: T1: de 7:00 a 10:30 a. m. T2: de 10:40 a. m. a 2:10 p. m. T3: de 2:30 a 6:00 p. m. T4: de 6:00 a 9:40 p. m.
Lima Norte y Magdalena	De 7:00 a 10:30 p. m.	

Los sábados puedes escoger un bloque por cada curso.

Estructura modular

Ciclo	Módulo 1	Curso 1 Curso 2	7 semanas
	Módulo 2	Curso 3 Curso 4	7 semanas
	Módulo 3 Opcional	Curso 5	5 semanas

Estudiarás uno o dos cursos al mismo tiempo.



OFICINA DE ADMISIÓN

Sedes donde se dicta la carrera
La Molina | Lima Norte | Magdalena



Lima: (01) 317 10 50
WhatsApp: 981207555
Provincias (llamada gratuita): 0 800 111 40
admisioncpel@usil.edu.pe



@usil.cpel



cpel_usil